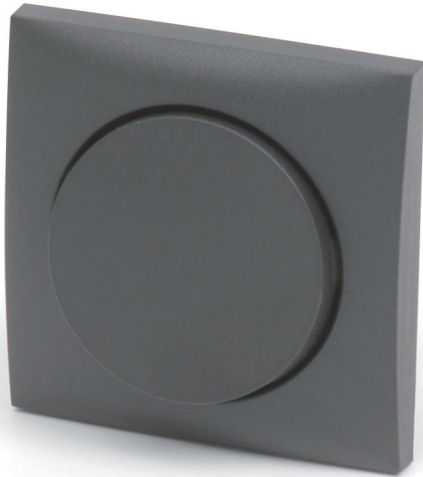




Electronics for Mobile & Marine

DIMMER

12/24 volt DC Lyzdæmper



Dansk Betjeningsvejledning

BEMÆRK: Gennemlæs betjeningsvejledningen og dens sikkerheds information grundigt, inden installation og brug af afspilleren.

Lysdæmper med to ledninger

Lysdæmperen har automatisk skift mellem 12 og 24 volt DC, og kan dæmpe lyset i halogen- og glødepærer. Der er indbygget "Softstart" til beskyttelse af halogenpærer mod høje startstrømme hvilket forlænger pærens levetid betydeligt.

Installeres let med kun to ledninger til ny eller eksisterende installation. Ved maksimal lysdæmpning er lampen slukket og forbruger kun 1 mA

Tænd / Sluk

Ved et kort tryk (kip) på den fjederbelastede kontakt vil lyset tænde på samme lysstyrke som sidst. Ved kip igen vil lyset slukke.

Justering af lysstyrken

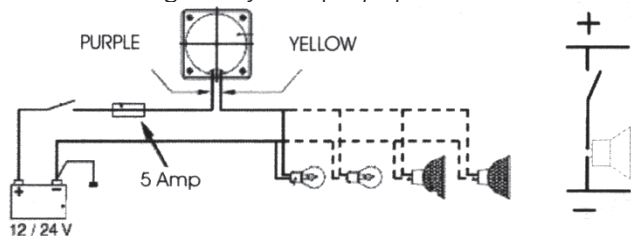
Det er kun muligt at justere lysstyrken når lyset er tændt. Ved at holde kontakten inde, vil lysstyrken enten stige eller falde. Når ønsket lysterke er nået, slippes kontakten igen og lysstyrken bibeholdes. Når maksimum/minimum lysstyrke er nået vil lysstyrken falde/stige igen.

Hvis lysdæmperen er forbundet forkert vil lyset lyse konstant.

Teknisk data:

Spænding	8 - 30 VDC
Auto spænding	12VDC/24VDC
Maksimal effekt	60 watt ved 12 VDC 120 watt ved 24 VDC
Sikring	intern
Mål	60 × 60 × 45 mm

Forbindelsesdiagram - Lysdæmper på plussiden



Forbindelsesdiagram - Lysdæmper på minussiden

