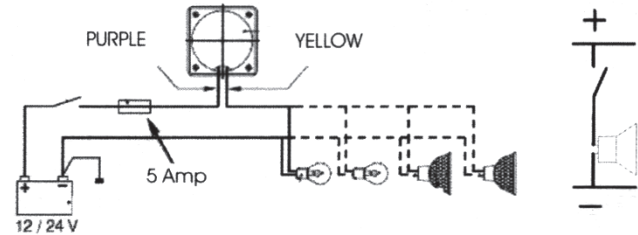


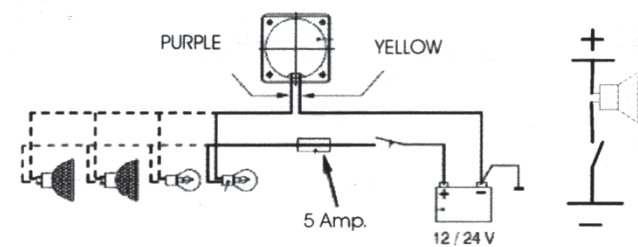
Teknisk data:

Spænding	8 - 30 VDC
Auto spænding	12VDC/24VDC
Maksimal effekt	60 watt ved 12 VDC 120 watt ved 24 VDC
Sikring	intern
Mål	60 × 60 × 45 mm

Forbindelsesdiagram - Lysdæmper på plussiden



Forbindelsesdiagram - Lysdæmper på minussiden



SETAS

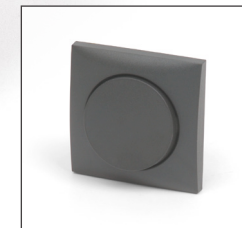
Electronics for Mobile & Marine

DIMMER-REM

Fjernbetjening for DIMMER-RF



DIMMER-REM



DIMMER-RF

Dansk Betjenings- og tilslutningsvejledning

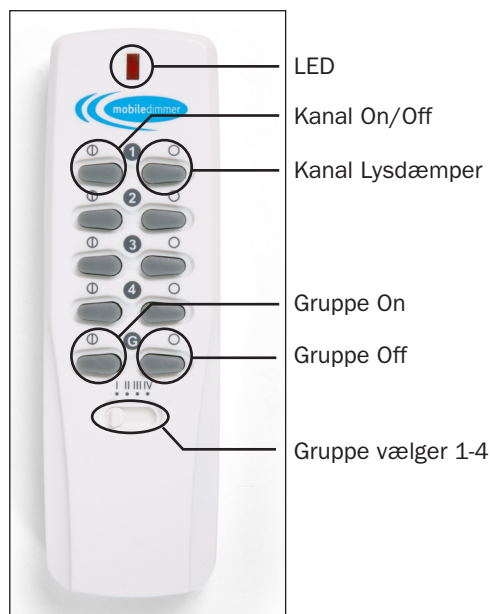
BEMÆRK: Gennemlæs betjeningsvejledningen og dens sikkerheds information grundigt, inden installation og brug af afspilleren.

Lysdæmper

Fjernbetjeningen DIMMER-REM kan lysdæmpe 16 forskellige kanaler (DIMMER-RF), evt. med flere DIMMER-RF i samme kanal, fordelt på 4 grupper med 4 kanaler i hver. Ydermere kan alle kanaler i hver gruppe tændes eller slukkes samlet. DIMMER-REM har mulighed for skift imellem 16 forskellige frekvensområder for problemfri funktion.

Fælles for lysdæmperne er at de kan tilsluttes både 12 og 24 volt DC, og kan dæmpe lyset i halogen- og glødepærer. Indbygget "Softstart" for beskyttelse af halogenpærer. Selve lysdæmperen installeres let med kun to ledninger til ny eller eksisterende installation. Ved maksimal lysdæmpning er forbruget kun 1 mA.

DIMMER-RF er selve lysdæmperen og har indbygget RF-modtager for RF-fjernbetjening. RF står for radiobølger og gør at man ikke behøver at "pege" på lysdæmperen.



Lysdæmper med to ledninger

Lysdæmperen har automatisk skift mellem 12 og 24 volt DC, og kan dæmpe lyset i halogen- og glødepærer. Der er indbygget "Softstart" til beskyttelse af halogenpærer mod høje startstrømme hvilket forlænger pærens levetid betydeligt.

Installeres foregår let med kun to ledninger til ny eller udskiftning i eksisterende installation. Ved maksimal lysdæmpning er lampen slukket og forbruger kun 1 mA

Tænd / Sluk

Ved et kort tryk (kip) på den fjederbelastede kontakt vil lyset tænde på samme lysstyrke som sidst. Ved kip igen vil lyset slukke.

Justering af lysstyrken

Det er kun muligt at justere lysstyrken når lyset er tændt. Ved at holde kontakten inde, vil lysstyrken enten stige eller falde. Når ønsket lysterke er nået, slippes kontakten igen og lysstyrken bibeholdes. Når maksimum/minimum lysstyrke er nået vil lysstyrken falde/stige igen.

Hvis lysdæmperen er forbundet forkert vil lyset lyse konstant.